



your next cherished memories



John & George Group

21056, Tolo Argolis - Greece
Tel.: +30 27520 59097 - Fax: +30 27520 59679
www.j-g.gr • info@j-g.gr



О нас

Дорогие друзья и коллеги! Позвольте рассказать Вам о компании «John & George Group», хорошо известной на туристическом рынке Греции. Мы предоставляем широкий спектр услуг от представительства туроператоров, размещения в гостиничных номерах и апартаментах, трансферта с оказанием всей необходимой помощи, проведения полных экскурсионных программ, до организации и проведения конференций. Мы готовы выполнить любые ваши особые требования. Долголетнее сотрудничество и связи на местном рынке позволяют нам предложить вам наиболее выгодные цены, профессиональные и личные услуги высокого класса. В завершение данной краткой презентации, хотелось бы поблагодарить всех наших нынешних партнёров, оказавших нам доверие, и заверить наших будущих гостей в нашей готовности предоставить свои услуги.

С наилучшими пожеланиями,
Яннис и Йоргос Георгидакис





Epidaurus Theatre



Nafplio

excursions

- Epidaurus & Mycenae
- Ancient Nemea & Wine Tasting
- Ancient Corinth & Corinth's Canal
- Nafplio & Palamidi Castle
- Hydra & Spetses Islands
- "Agia Moni" & "Loukous" Monastries
- Poros & Hermioni
- Epidaurus Festival
- Mystras

Пелопоннес

Пелопоннес находится на южном конце Балканского полуострова и соединён с материковой Грецией узкой полосой суши с Коринфским каналом. Местность гористая с плодородными аллювиальными долинами у заливов и вдоль берега. Рельеф местности и благоприятное географическое положение сыграли важную роль в истории Пелопоннеса, привлекая множество людей различного происхождения. Сегодня Пелопоннес разделён на семь префектур, сохраняющих древние названия и приблизительные границы, имевшие место в античности: Аргонида, Коринфия, Ахаия, Илия, Мессиния, Лакония и Аркадия. Все регионы Пелопоннеса представляют интерес для туристов в силу уникальной красоты и величия пейзажа, а так же большого количества археологических памятников, где прошлое так ощутимо и живо. Каждый уголок этой легендарной земли напоминает нам мифы древней Греции. Пелопоннес – это совокупность образов, музыки, запаха моря, гор, винограда, олив и цитрусов. Большие и малые города, минеральные источники региона являлись важными центрами античности и продолжают являться таковыми и сегодня. Деревушки вырастают из серых утёсов, диких скал рядом с утёсником. Есть и расположенные вдоль у широкого открытого моря, жители которых известны своим гостеприимством.



Olympia



Mystras



Mycenae



Толо

View from the hill

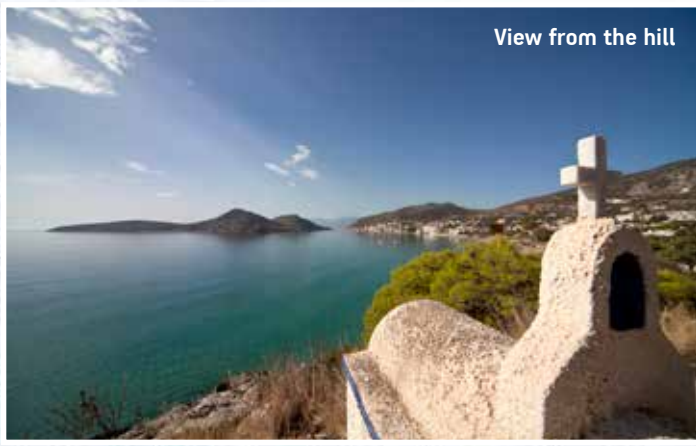


The golden beach



В Толо - бывшем поселении рыбаков, расположенном вдоль живописного берега, находится большое количество гостиниц и меблированных комнат, не говоря о большом разнообразии баров, дискотек, клубов, где звучит традиционный греческий музыкальный орган (бузуки) и таверн. Везде царит атмосфера гостеприимства.

View from the hill





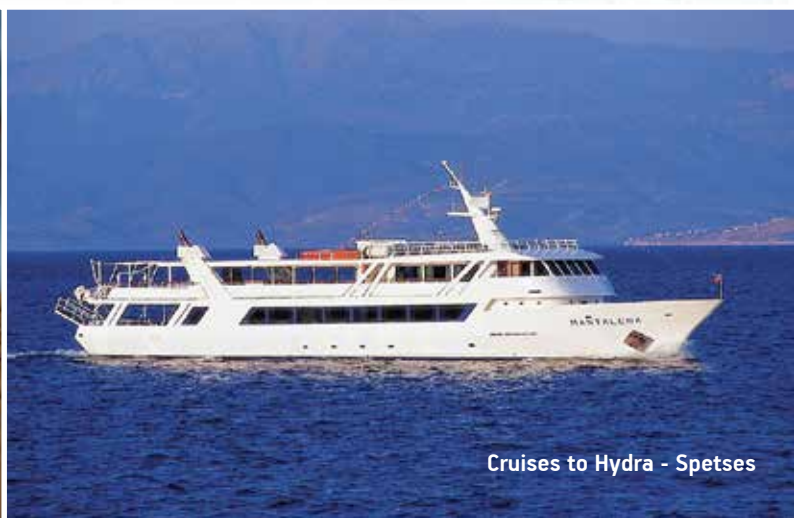
The beach is waiting...



"Koronisi" Island



Playing with the sand



Cruises to Hydra - Spetses



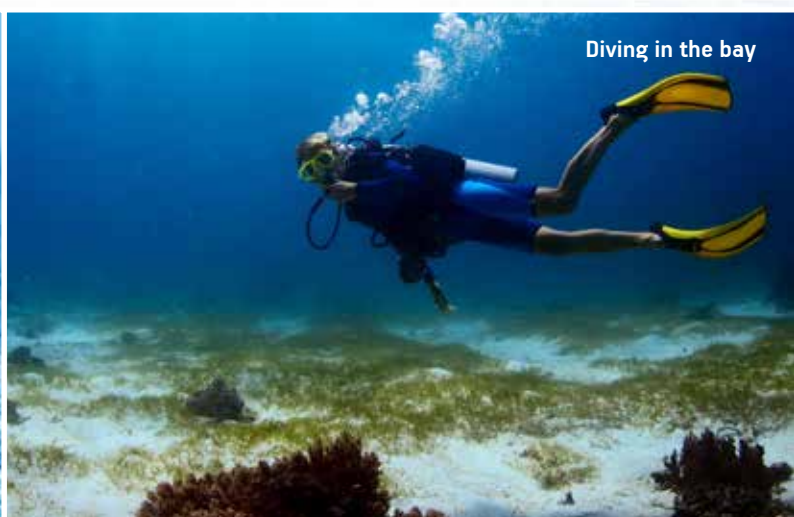
Sunset in the bay



Wedding destination, Tolo



Water sports



Diving in the bay



John & George Hotel



Pool view

Гостиница «John & George» возвышается над бухтой в старой части Толо. Местоположение гостиницы обеспечивает прекрасный вид на весь залив Толо с двумя островами - Ромви и Корониси, а также на действующий причал для круизных кораблей и рыболовных лодок.

John & George исключительно комфортабельный семейный гостиничный комплекс с 58 номерами и 4 апартаментами со всеми современными удобствами: душем, ванной, туалетной комнатой, холодильником, сейфом, феном, телевизором, телефоном, WiFi, кондиционером и отдельными балконами с великолепным видом. Бар с широким выбором напитков и ресторан находятся рядом с бассейном. Имеется также небольшой бассейн для детей. В приёмной администрации находится лифт с подъемом на все этажи. Гостиница располагает номерами для людей с ограниченными возможностями.



Triple room



John & George Hotel





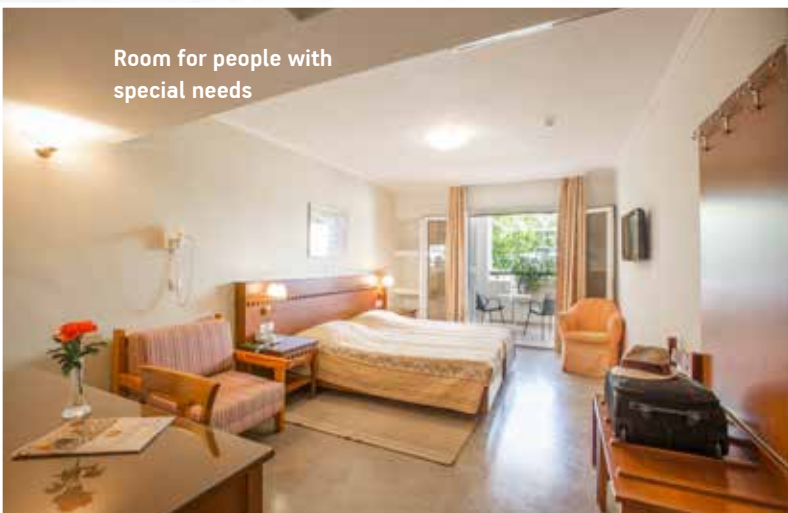
Superior room



Double room



View from the balcony



Room for people with special needs



Single room





Pool & bar view



Sitting room



Bar



Pool view

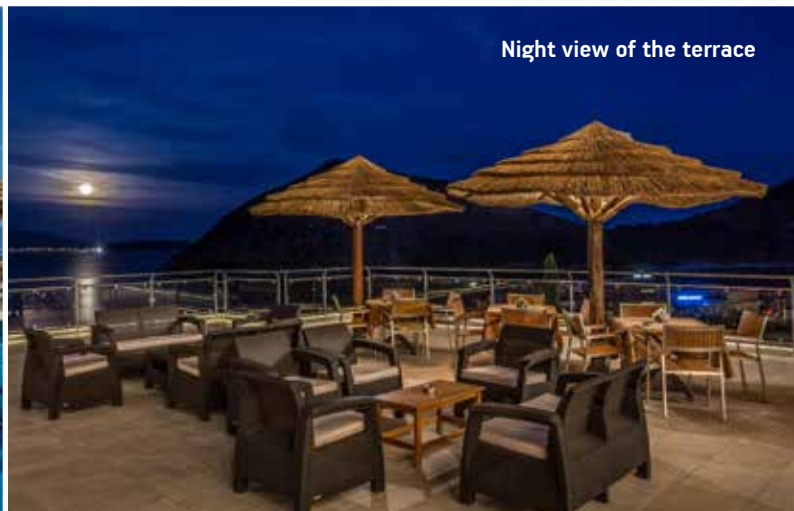


Breakfast





View from the balcony

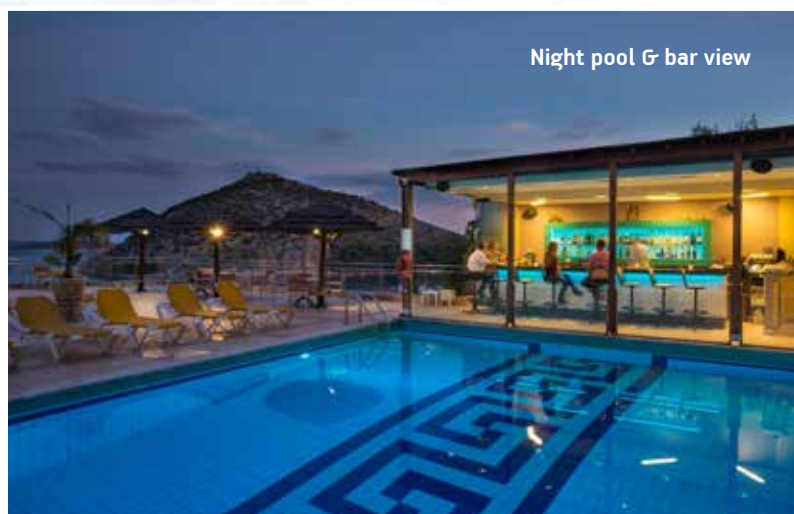


Night view of the terrace

Бизнес - центр



Постоянная забота о предоставлении нашим клиентам наиболее высококачественных услуг является нашим основным принципом, поэтому данный центр оснащен всем необходимым для проведения конференций, встреч, специальных мероприятий и т.д. Центр оборудован аудиовизуальными средствами в соответствии с самыми современными техническими требованиями. Будем рады предоставить любую дополнительную информацию. В данный момент находится на стадии завершения.



Night pool & bar view



Night general view



John & George Hotel





Dolfin Hotel



Beach view

Гостиница «Dolfin» находится в старой части Толо. После проведения ремонта в 2012 году, гостиница предлагает номера со всеми современными удобствами: душем, ванной, туалетной комнатой, холодильником, сейфом, феном, телевизором, WiFi, телефоном, кондиционером и балконами с великолепным видом. Имеются также номера с собственными кухнями (студии). Большинство из 33 номеров имеют вид на море. Бар с широким выбором напитков, в 10 метрах от пляжа, находится рядом с рестораном и легко доступен с террасы. В приёмной администрации находится лифт с подъемом на все этажи.



Suite



Dolfin Hotel





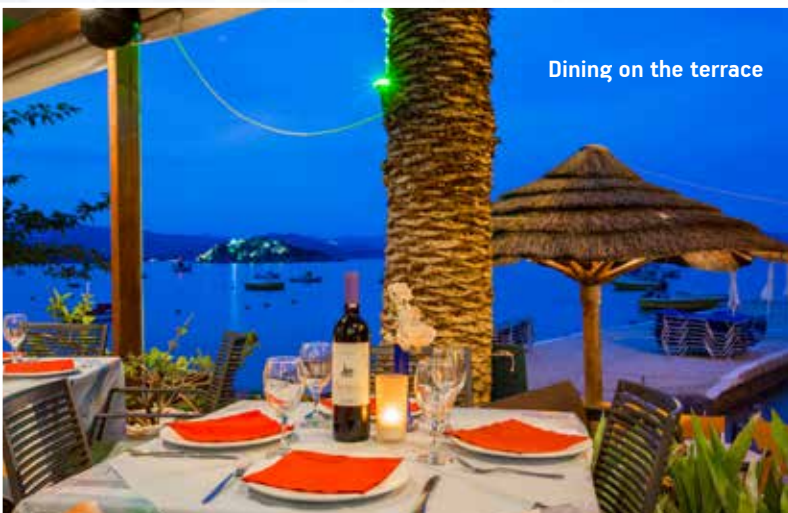
Hotel's entrance



Breakfast by the beach



Hotel's terrace



Dining on the terrace



Breakfast



Dolfin Hotel



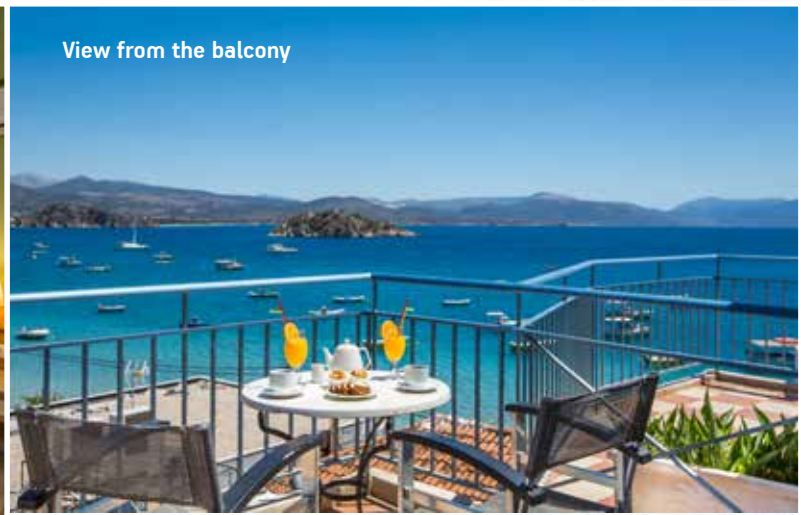
View from the balcony



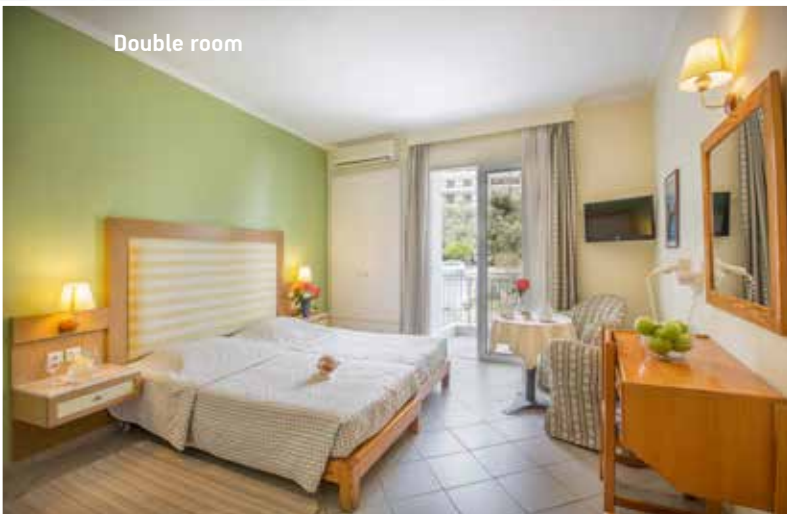
Double room



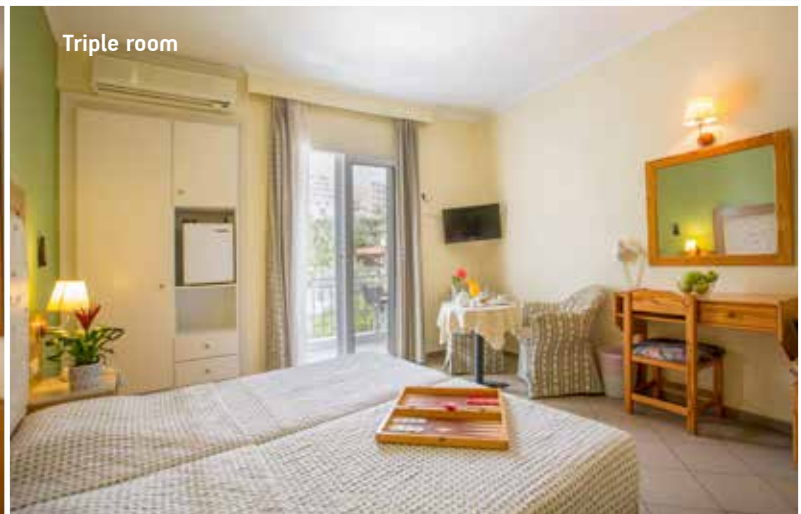
View from the balcony



Double room



Triple room





Bar & Sitting room



Terrace



Breakfast



Reception



Dolfin Hotel





БАРБЕКЮ В ДАСКАЛИО



Сбежите на одну из безлюдных набережных в нескольких минутах от порта Толо. Наслаждайтесь солнцем и морем ожидая когда приготовится ваш обед капитаном судна.



BBQ Boat



Maps Peloponnese / Tolo





your next cherished memories



John & George Group